

Sondnäring vid diabetes eller sänkt glukostolerans

Novasource Diabet har ett lågt glykemiskt index (27) för att minska postprandiellt glukosvar^{1,2}.

ANVÄNDNING

Lämplig till patienter med diabetes eller sänkt glukostolerans och samtidigt normalt energi- och proteinbehov. Novasource Diabet har ett lågt innehåll av kolhydrat (43 E%), ett lågt glykemiskt index och ett högt fiberinnehåll bestående av 100 % lösliga fibrer. Detta sammantaget kan ge en positiv påverkan på blodsockersvaret efter sondmatning.^{1,2}

Sondnäringen har även en god fettsammansättning för att hjälpa till att minska risken för kardiovaskulära sjukdomar.³

HÖG NÄRINGSTÄTHET

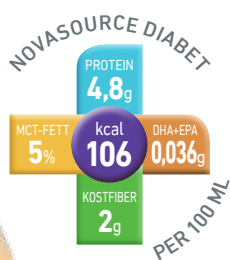
Novasource Diabet kan användas som enda näringskälla vid dosering >1500 ml/dag.

FÖRVARING OCH HÄNGTID

Öppnad förpackning förvaras svalt och torrt. Öppnad förpackning kan förvaras återförsluten i kylskåp i 24 timmar. Hängtid i slutet system är 24 timmar.

NÄRINGSFAKTA (per 100 ml)

Energi	106 Kcal
Fett	35 E%, 4,1 g från solrosolja, rapsolja och fiskolja
Kolhydrat	43 E%, 11,5 g från tapiokastärkelse
Fiber	4 E%, 2 g från PHGG, akaciagummi, fruktooligosackarider inulin
Protein	18 E%, 4,8 g från mjölkproteiner (vassel och kasein)
Laktos	Låg laktoshalt, < 0,3 g
Gluten	Glutenfri



Referenser: ¹Jarvi, AE et al. Improved Glycaemic Control and Lipid Profile and Normalized Fibrinolytic Activity on a Low-Glycaemic Index Diet in Type 2 Diabetic Patients. *Diabetes Care*, 1999, 22:10-18. ²Rusdi T. et al. Control of diarrhea by fibre-enriched diet in ICU patients on enteral nutrition: a prospective randomized controlled trial. *Clinical Nutrition* (2004) 23; 1344-1352. ³Elia M et al. Enteral nutritional support and use of diabetes-specific formulas for patients with diabetes. A systematic review and meta-analysis. *Diabetes Care*. 2005, 28:2267-79.



INGREDIENSER

Vatten, tapiokastärkelse, mjölkproteiner, vegetabiliska oljor (solrosolja, rapsolja), fiber (partiellt hydrolyserat guar gummi, akaciagummi, fruktooligosackarider, inulin), mineraler (trikalciumfosfat, kalciumlaktat, kaliumcitrat, trikalciumfosfat, kaliumklorid, natriumklorid, magnesiumcitrat, trinitriumcitrat, magnesiumoxid, järnlaktat, zinksulfat, kopparglukonat, mangansulfat, natriumfluorid, natriumselenit, natriummolybdat, kromklorid, kaliumjodid) emulgeringsmedel (E471, E472c), fiskolja / fiskeolie, stabiliseringsmedel (E460, E466, karragenan), kolinbitartrat, vitaminer (C, E, niacin, pantotensyra, B1, B6, B2, betakaroten, A, D, K, folsyra, B12, biotin), antioxidationsmedel (E304).

BESTÄLLNINGAR

Novasource Diabet kan köpas på apotek eller beställas direkt från Nestlé Sverige AB.

Nestlé Sverige AB, Box 7173, 250 07 Helsingborg

E-post: ordernhs@se.nestle.com

Telefon: 020-32 35 00, Fax: 08-531 846 07

SmartFlex-förpackning	Best.nr
12x500 ml	90 01 09

NÄRINGSVÄRDE (per 100 ml)

Energi	kcal	106
	kJ	445
Fett (35 E%)	g	4,1
- varav mättat	g	0,6
- varav enkelomättat fett	g	3,0
- varav fleromättat fett	g	0,5
- omega-3	g	0,1
- varav EPA	mg	22
- varav DHA	mg	14
Förhållande n-3:n-6		1:4
Kolhydrat (43 E%)	g	11,5
- varav sockerarter	g	0,1
- varav laktos	g	<0,3
Fiber (4 E%)	g	2,0
- varav lösliga	g	2,0
- varav olösliga	g	0
Protein (18 E%)	g	4,8
- varav vassle	g	3,92
- varav kasein	g	0,79
Vitaminer		
Vitamin A	µg	125
- varav betakaroten	µg	31
Vitamin D	µg	1,6
Vitamin K	µg	8,0
Vitamin C	mg	11
Vitamin B ₁ (Tiamin)	mg	0,18
Vitamin B ₂ (Riboflavin)	mg	0,18
Vitamin B ₆	mg	0,19
Niacin	mg/mg NE	1,0/1,8
Folsyra	µg	30
Vitamin B ₁₂	µg	0,50
Pantotensyra	mg	0,63
Biotin	µg	5,0
Vitamin E	mg α-TE	2,1
Mineraler		
Natrium	mg	70
Klorid	mg	70
Kalium	mg	122
Kalcium	mg	95
Fosfor	mg	70
Magnesium	mg	17
Järn	mg	1,1
Zink	mg	1,3
Koppar	mg	0,17
Jod	µg	17
Selen	µg	7,2
Mangan	mg	0,23
Krom	µg	9,5
Molybden	µg	11
Fluorid	mg	0,11
Övriga ämnen		
Kolin	mg	38
Osmolaritet	mOsm/l	187
Osmolalitet	mOsm/kgH ₂ O	225
Vattenhalt	g/100 ml	82

